

# MASTERFIBER<sup>®</sup> 246

Macro-συνθετικές ίνες για την παραγωγή ινοπλισμένων σκυροδεμάτων.

## Περιγραφή

Οι macro-συνθετικές ίνες MASTERFIBER 246 προέρχονται από εξέλαση ομοπολυμερούς πολυπροπυλενίου και σχηματοποιούνται με κυματοειδή μορφή και πτυχωτά άκρα, έτσι ώστε να αγκυρώνονται σωστά μέσα στο πλέγμα του σκυροδέματος.

Έτσι έχουν την ικανότητα να «οπλίσουν» το κοινό και το εκτοξευόμενο σκυρόδεμα, αυξάνοντας την δυσθραυστότητα και την ολκιμότητά του.

Είναι φιλικές για το χρήστη και η ενσωμάτωσή τους στο σκυρόδεμα είναι εύκολη. Επίσης έχουν υψηλή αντοχή σε προσβολή από οξέα και αλκάλια και συμπερασματικά είναι κατάλληλες για χρήση σε εφαρμογές σε σκυροδέματα βιομηχανικών δαπέδων σε εξωτερικούς χώρους, υπόγεια έργα σε υγρές συνθήκες, προκατασκευασμένα στοιχεία σκυροδέματος που υφίστανται χημικές προσβολές κλπ.

Επίσης η χρήση τους στο σκυρόδεμα δεν επηρεάζει την εργασιμότητα και την ρεολογία των μίγμάτων. Έτσι προσφέρονται μίγματα με εξαιρετική αντλησιμότητα.

## Τυπικές εφαρμογές

- Σαν οπλισμός σκυροδεμάτων βιομηχανικών δαπέδων
- Σαν οπλισμός εκτοξευόμενου σκυροδέματος, ξηρής ή υγρής ανάμιξης,
- Σαν οπλισμός προκατασκευασμένων στοιχείων σκυροδέματος (segments TBM, new jersey, πανέλων, τοιχείων, κλπ.)

## Ανάμιξη

Οι ίνες θα πρέπει να προστίθενται στον αναμικτήρα του σκυροδέματος, μετά τη προσθήκη νερού και προσθέτων.

Αναμίξτε τουλάχιστο για 5 min, έτσι ώστε να εξασφαλίσετε ομοιόμορφη διασπορά και κατανομή στο μίγμα.

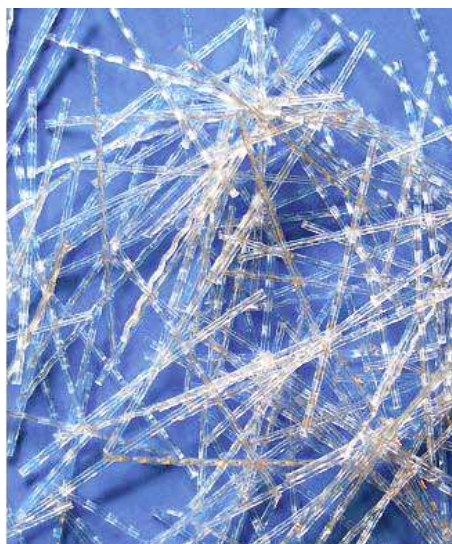
## Δοσολογία

Η δοσολογία των macro – συνθετικών ινών πολυπροπυλαίνιου MASTERFIBER 246 κυμαίνεται από 1,5 έως 9 kg ανά m<sup>3</sup> σκυροδέματος.

Θα πρέπει οπωσδήποτε να εκτελούνται δοκιμές επί τόπου του έργου, έτσι ώστε να προσδιοριστεί επακριβώς η συμπεριφορά των ινών και του μίγματος σκυροδέματος

## Χαρακτηριστικά των macro – συνθετικών ινών πολυπροπυλενίου MASTERFIBERS 246

- Υλικό : Πολυπροπυλένιο
- Μορφή : Κυματοειδής
- Διάμετρος : 0,75 mm
- Μήκος ινών : 39 mm
- Πυκνότητα : περίπου 1,0 g/cm<sup>3</sup>
- Χρώμα : Διάφανο
- Αντίσταση σε οξέα / αλκάλια : Υψηλή
- Εφελκυστική αντοχή διαρροής : 400 ~ 450 MPa



Macro-συνθετικές ίνες MASTERFIBER 246

## Συσκευασία

Το προϊόν διατίθεται σε σάκκους των 6kg

## Αποθήκευση

Το προϊόν παρουσιάζει μεγάλη σταθερότητα, ενώ δεν έχει κινδύνους. Προστατέψτε έναντι φωτιάς.

## Συμβατότητα

Οι macro – συνθετικές ίνες MASTERFIBER 246 συνεργάζονται απόλυτα και δίνουν τα καλύτερα αποτελέσματα όταν χρησιμοποιούνται συνδυαστικά με τους πτερρευστοποιητές της σειράς **GLENIUM SKY** προκειμένου για την παραγωγή ετοιμού σκυροδέματος όπως επίσης και με την σειρά **GLENIUM ACE** για την παραγωγή σκυροδέματος που αφορά στην βιομηχανία προκατασκευών.

# MASTERFIBER® 246

---

MASTERFIBER & GLENIUM, είναι κατατεθέντα σήματα σε πολλές χώρες.

Από την 16/12/1992 η BASF Construction Chemicals Italia Spa λειτουργεί υπό το Σύστημα Ποιότητας σε συμμόρφωση με το Ευρωπαϊκό Πρότυπο UNI-EN ISO 9001. Το σύστημα περιβαλλοντικής διαχείρισης της BASF Construction Chemicals Italia Spa πιστοποιείται σύμφωνα με το UNI EN ISO 14001.

## **BASF Construction Chemicals Italia Spa**

Via Vicinale delle Corti, 21 – 31100 Treviso – Italy  
T +39 0422 304251 F +39 0422 421802  
http:// www.basf-cc.it e-mail: infomac@basf.com

Για περαιτέρω πληροφορίες, παρακαλείστε να συμβουλευέστε τον τοπικό αντιπρόσωπο της BASF Construction Chemicals Italia Spa. Οι τεχνικές συστάσεις για τη χρήση των προϊόντων μας, είτε γραπτές είτε προφορικές, βασίζονται στην τρέχουσα κατάσταση των καλύτερων επιστημονικών και πρακτικών γνώσεών μας, και δεν αποτελούν εγγύηση και/ή έμμεση ή άμεση ευθύνη για τα τελικά αποτελέσματα των εργασιών που πραγματοποιούνται από τη χρήση των προϊόντων μας.

Ο ιδιοκτήτης, ο εκπρόσωπός του, ή ο εντολοδόχος είναι υπεύθυνος να ελέγξει την καταλληλότητα των προϊόντων μας ως προς την ενδεικνυόμενη χρήση και το σκοπό.

Αντικαθιστά κάθε προηγούμενη έκδοση για το παρόν προϊόν.  
January 2013