

EMACO[®] NanoCrete AP

Ενός συστατικού, τσιμεντοειδούς βάσεως, ενεργό προστατευτικό αστάρι οπλισμού σκυροδέματος

Περιγραφή

Το EMACO NanoCrete AP είναι ενός συστατικού, ελαφρώς γκρι, τσιμεντοειδούς βάσεως αστάρι με τροποποιημένα πολυμερή, το οποίο περιέχει ενεργούς αναστολείς διάβρωσης.



Κύρια πεδία εφαρμογής

Το EMACO NanoCrete AP συνιστάται για χρήση ως προστατευτική επίστρωση οπλισμού, σε συνδυασμό με τη χρήση ενός επισκευαστικού κονιάματος της σειράς EMACO NanoCrete, στις περιπτώσεις όπου:

- Νέες δομές οπλισμένου σκυροδέματος παρουσιάζουν μικρή κάλυψη του οπλισμού, για παράδειγμα, λόγω κατασκευαστικών λαθών, και οι οποίες απαιτούν επεξεργασία για την επίτευξη της ζητούμενης κάλυψης του οπλισμού;
- επισκευές στοιχείων οπλισμένου σκυροδέματος, όπου, για παράδειγμα, παρουσιάζεται τοπικά ρηγματωμένο σκυρόδεμα, λόγω μερικής διάβρωσης του οπλισμού.

Μπορεί επίσης να χρησιμοποιηθεί:

- για την προσωρινή προστασία των αναμονών, που πρόκειται να επικαλυφθούν σε μεταγενέστερο στάδιο, αλλά πρέπει να προστατευτούν από την ανεπιθύμητη διάβρωση;
- ως συγκολλητικός πολτός, για τη διασφάλιση της βέλτιστης δυνατής πρόσφυσης των προϊόντων EMACO NanoCrete, σε τοπικές επισκευές μεγάλου πάχους.


Χαρακτηριστικά

Τα ιδιαίτερα χαρακτηριστικά του EMACO NanoCrete AP είναι:

- **Συμμόρφωση με τις απαιτήσεις του προτύπου UNI EN 1504/9** (“Προϊόντα και συστήματα για την προστασία και επισκευή δομών από σκυρόδεμα: ορισμός, απαιτήσεις, ποιοτικός έλεγχος και αξιολόγηση της συμμόρφωσης. Γενικές αρχές για τη χρήση των προϊόντων και συστημάτων”) για τον έλεγχο των ανοδικών περιοχών, με **μεθόδους** όπως:
 - ο επιστρώσεις οπλισμού με υλικά που περιέχουν ενεργά συστατικά, δεδομένου ότι το EMACO NanoCrete AP περιέχει ενεργούς αναστολείς διάβρωσης;
 - ο επιστρώσεις οπλισμού με ανασχετικά, δεδομένου ότι το EMACO NanoCrete AP είναι αδιάβροχο και δημιουργεί ένα φυσικά προστατευμένο περιβάλλον για τον οπλισμό, χάρη στο υψηλό pH του;

Και με τις **ανεκτές ανοχές** που αναφέρονται στο σχετικό EN 1504/7 (“Προστασία από τη διάβρωση οπλισμού”);

- **Ενός συστατικού:** απαιτείται η ανάμιξη μόνο με νερό για την εφαρμογή του προϊόντος;
- **Γρήγορος χρόνος επανεπίστρωσης:** Η πρώτη στρώση σκληραίνει σε λίγα λεπτά, ενώ η επόμενη μπορεί να εφαρμοστεί με τη χρήση του ίδιου μίγματος;
- Οι ράβδοι που έχει εφαρμοστεί το προϊόν παρουσιάζουν **υψηλή εφελκυστική αντοχή:** > 80% σε σχέση με οπλισμό που δεν έχει εφαρμοστεί το υλικό, όπως προβλέπεται από τις ανεκτές ανοχές του EN 1504/7;
- **Συμμόρφωση με τις αυστηρές προδιαγραφές των Γερμανικών προτύπων ZTV-Sib90-TL BE-PCC** για επιστρώσεις αντιδιαβρωτικής προστασία οπλισμού, καθώς και με τις δοκιμές επιταχυνόμενης διάβρωσης (DIN 50017, 50018 50021).

 0749	
BASF Construction Chemicals Belgium NV Berkenbossenlaan 6, B2400 Mol 06 0479 – CPD – BC2 – 567 – 0013 – 00004 - 002	
EN 1504-7 Προστασία από τη διάβρωση του οπλισμού	
Πρόσφυση στο υπόστρωμα	Περνά
Προστασία από την διάβρωση	Περνά
Επικίνδυνες ουσίες	Συμμορφώνεται βάση DM10/05/2004 και DM14/05/1996

Συσκευασία και απόδοση

Πλαστικά δοχεία των 4 ή 15 kg.



Θεωρητική κάλυψη:

- Ως αντιδιαβρωτικό αστάρι οπλισμού: 0.12 kg/m (σε οπλισμό διαμέτρου 12 mm);
- Ως συνδετική επίστρωση για τα κονιάματα EMACO NanoCrete: 2-3 kg/m²

ΟΔΗΓΙΕΣ ΕΦΑΡΜΟΓΗΣ**Αποθήκευση**

Το προϊόν θα πρέπει να αποθηκεύεται σε προστατευμένο και ξηρό μέρος, με θερμοκρασίες μεταξύ 5 και 30°C, στις αρχικά σφραγισμένες συσκευασίες του.

Καθαρισμός των ράβδων οπλισμού

Όταν αποκαλυφθεί ο οπλισμός, θα πρέπει να αφαιρεθεί η σκουριά με αμμοβολή ή συρματόβουρτσα.

Θερμοκρασίες

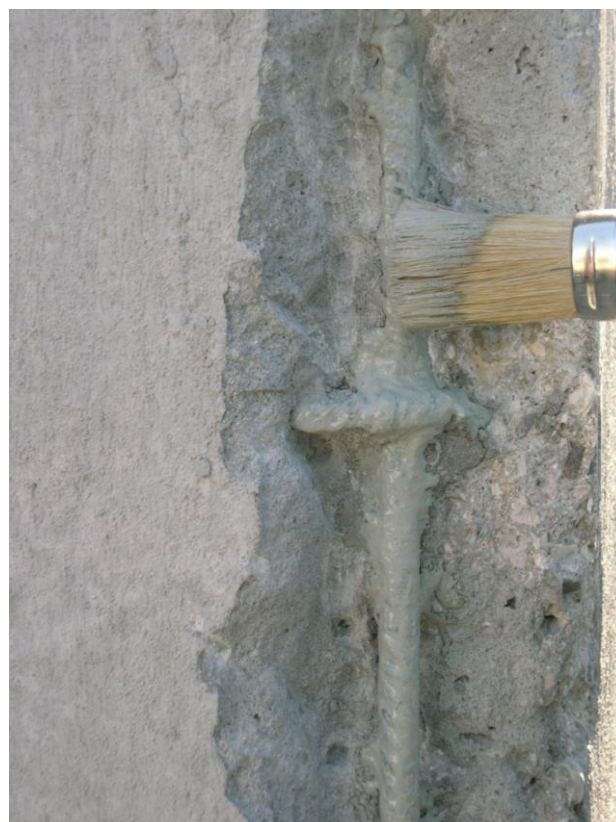
Το EMACO NanoCrete AP θα πρέπει να εφαρμόζεται σε θερμοκρασίες περιβάλλοντος μεταξύ +5 °C και +35°C.

Ανάμιξη

Αναμίξτε το EMACO NanoCrete AP μόνο με νερό, σε αναλογία 0.22– 0.26 λίτρα ανά kg κονιάς, χρησιμοποιώντας δράπανο χαμηλών στροφών, μέχρις ότου επιτευχθεί ένα ομοιογενές, χωρίς σβώλους μίγμα. Αφήστε το μίγμα σε ηρεμία για 5λεπτά περίπου και αναδέψτε ξανά πριν τη χρήση. Το μίγμα παραμένει εργάσιμο για περίπου 60 λεπτά στους 20°C.

Εφαρμογή

- Το EMACO NanoCrete AP θα πρέπει να εφαρμοστεί με βούρτσα αμέσως μετά τον καθαρισμό του οπλισμού από σκουριά;
- Η πρώτη στρώση εφαρμόζεται κατά μήκος όλου του οπλισμού, χρησιμοποιώντας σκληρή βούρτσα, σε πάχος περίπου 1 mm;



- Η δεύτερη στρώση εφαρμόζεται αμέσως μετά τη σκλήρυνση της πρώτης (μετά από περίπου 30 λεπτά στους 20°C);
- Πριν την εφαρμογή των επισκευαστικών κονιαμάτων της σειράς EMACO NanoCrete θα πρέπει ο αναστολέας διάβρωσης να έχει σκληρυνθεί πλήρως.

Το EMACO αποτελεί σήμα κατατεθέν του γκρουπ.

Η BASF Construction Chemicals Italia Spa από τις 16/12/1992 λειτουργεί βάσει πιστοποιημένου Συστήματος Ποιότητας UNI-EN ISO 9001. Το Σύστημα Περιβαλλοντικής Διαχείρισής της είναι επίσης πιστοποιημένο βάσει του UNI EN ISO 14001.

BASF Construction Chemicals Italia Spa

Via Vicinale delle Corti, 21 – 31100 Treviso – Italy
T +39 0422 304251 F +39 0422 421802
www.basfcostruzioni.it - email: info@basfcostruzioni.it

Για περισσότερες πληροφορίες επικοινωνήστε με τον τοπικό σύμβουλο της BASF Construction Chemicals Italia spa στην περιοχή σας.

Οποιαδήποτε τεχνική συμβουλή δίνεται προφορικά ή εγγράφως σε σχέση με τις μεθόδους χρήσης των προϊόντων μας, αντιστοιχεί στις μέχρι σήμερα επιστημονικές και πρακτικές μας γνώσεις και δεν αποτελεί με κανένα τρόπο εγγύηση ή δική μας ευθύνη για το τελικό αποτέλεσμα των εργασιών που πραγματοποιούνται με τη χρήση των προϊόντων μας. Ως εκ τούτου, είναι αποκλειστική ευθύνη και υποχρέωση του πελάτη να ελέγξει την καταλληλότητα των προϊόντων για την προβλεπόμενη χρήση και το σκοπό του έργου.

Η παρούσα έκδοση αντικαθιστά κάθε προηγούμενη
Νοέμβριος 2012